

Vattenmätare 6158

Gäller för:

Denna montageinstruktion gäller för Beulco Armatur's vattenmätare typ 6158 med RSK 5184023, 5184024, 5184025, 5184029, 5184030, 5184031.

Montering:

1. Applicera packningar godkända enligt avsedd media.
2. Obs! Tillsä att packningens inre och yttre diameter är rätt.
3. Applicera mätare enligt flödesriktning på konsol.
4. Montera mätare för hand och dra åt muttrar till stopp. Mätare kan monteras horisontellt (se fig 4A) eller vertikalt (se fig 4B).
Obs! Får ej monteras med mätarhus nedåt (se fig 4C).
5. Montera mätare med fasta nycklar. Dra ca 0,5 - 1 varv beroende på dimension och val packning.
Obs! Mottag ska hållas på insida av konsol närmast anslutande ände på mätare.
6. Felaktig montering.

Säker vatteninstallation



"Denna produkt är anpassad till branschregler Säker Vatteninstallation av Beulco Armatur AB som garanterar produktens funktion om branschreglerna och monteringsanvisningen följs."

Fig 1

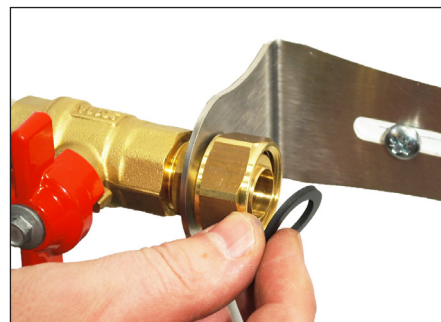


Fig 2

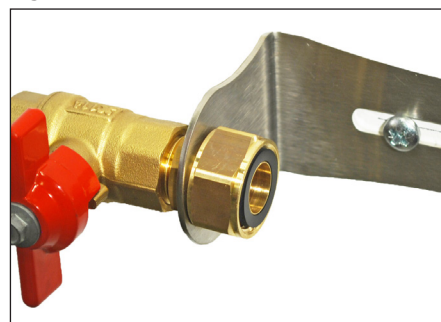


Fig 3

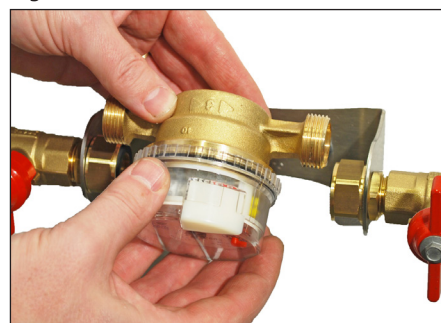


Fig 4A



Fig 4B



Vattenmätare 6158

Fig 4C



Fig 5

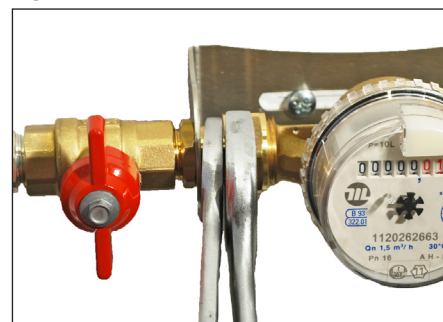
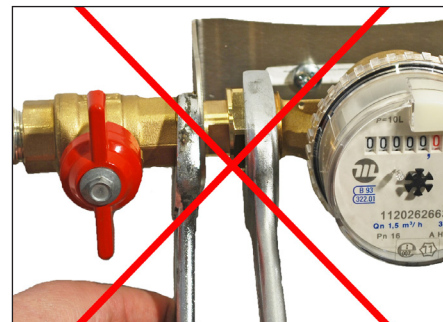


Fig 6



Vattenmätare 6158

M-Busgivare för vattenmätare 6158

Teknisk data

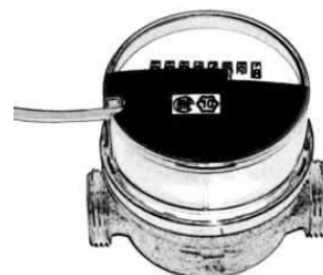
- Minsta avläsning: 1 liter
- Standard: 1999/5/CE, EN13757:3 M-bus
- Elanslutning: Matning via M-Busnätverk, batteridrift vid strömbortfall
- Livslängd: 18 mån utan anslutning till M-Busnätverk
- IP-klass: 68
- Baud rate: 300, 2400 (förvalt), 9600 bps
- Drifttemperatur givare: 0°C till +70 °C
- Lagringstemperatur: +5 °C till +40 °C

Montering

1. Avlägsna locket med hjälp av en skruvmejsel.
2. Kontrollera att utrymmet under locket är rent, rengör vid behov.
3. Montera M-busgivaren och skruva fast med medföljande skruv.
4. Plombera med medföljande klistermärke.
5. Anslut M-busgivaren till M-busnätverket. Nu kan M-busgivaren adresseras. Sekundäradressen framgår av märket på kabeln.

Notera:

För en korrekt configuration/synkronisering med vattenmätaren bör minst 10-20 liter vatten ha hunnit passa mätaren innan aktuell mätarställning matas in konfigurationsmjukvaran.



1.



2.



3.



4.

